

Grues avec vérin de bras principal en haut



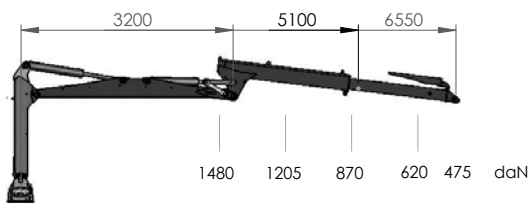
Grue de chargement	4167	4177	5169	5180	5186
Longueur de la grue	6 620 mm	7 550 mm	6 710 mm	8 000 mm	8 800 mm
Colonne de grue	2 120 mm	2 120 mm	2 485 mm	2 485 mm	2 485 mm
Couple de levage brut/net	52 / 41 kNm	52 / 41 kNm	69 / 51 kNm	69 / 51 kNm	69 / 51 kNm
Télescope	simple	simple	simple	simple	double
Couple de pivotement	15,2 kNm	15,2 kNm	21,5 kNm	21,5 kNm	21,5 kNm
Zone de pivotement	370°	370°	370°	370°	370°
Rotateur continu	4,5 t	4,5 t	4,5 t	4,5 t	4,5 t
Grappin	Pm 230	Pm 230	Pm 230	Pm 230	Pm 230
Commande de la grue	2 joysticks avec 2 fonctions électriques				
Pression de service	190 bars	190 bars	190 bars	190 bars	190 bars
Débit de la pompe conseillé	35-90 l/min	35-90 l/min	50-100 l/min	50-100 l/min	50-100 l/min
Poids (env.)	1 050 kg	1 100 kg	1 150 kg	1 250 kg	1 300 kg



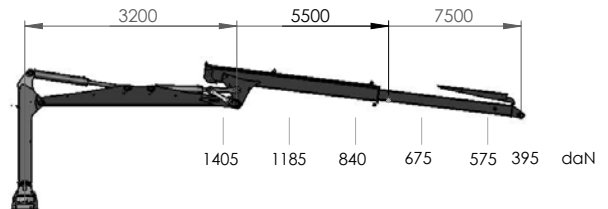
Grue forestière	51100	6169	6180	6186	61100
Longueur de la grue	9 950 mm	6 710 mm	8 000 mm	8 800 mm	9 950 m
Colonne de grue	2 485 mm	2 485 mm	2 485 mm	2 485 mm	2 485 mm
Couple de levage brut/net	69 / 51 kNm	86 / 61 kNm	86 / 61 kNm	86 / 61 kNm	86 / 61 kNm
Télescope	double	simple	simple	double	double
Couple de pivotement	21,5 kNm	25 kNm	25 kNm	25 kNm	25 kNm
Zone de pivotement	370°	370°	370°	370°	370°
Rotateur continu	4,5 t	6,0 t	6,0 t	6,0 t	6,0 t
Grappin	Pm 230	Pm 230	Pm 230	Pm 230	Pm 230
Commande de la grue	2 joysticks avec 2 fonctions électriques				
Pression de service	190 bars	215 bars	215 bars	215 bars	215 bars
Débit de la pompe conseillé	50-100 l/min	50-100 l/min	50-100 l/min	50-100 l/min	50-100 l/min
Poids (env.)	1 450 kg	1 300 kg	1 250 kg	1 350 kg	1 450 kg



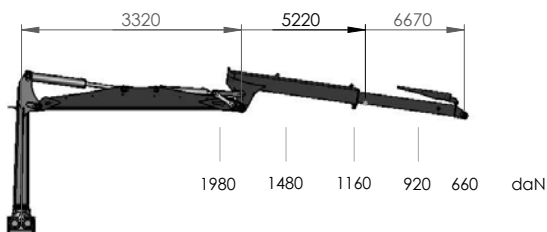
Grue 4167



Grue 4177

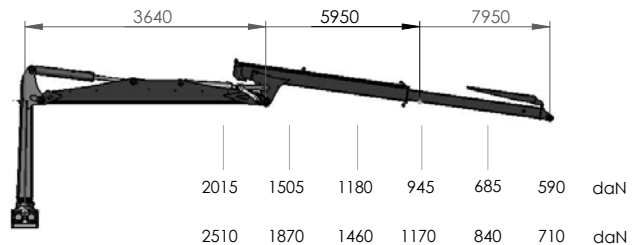


Grue 5169



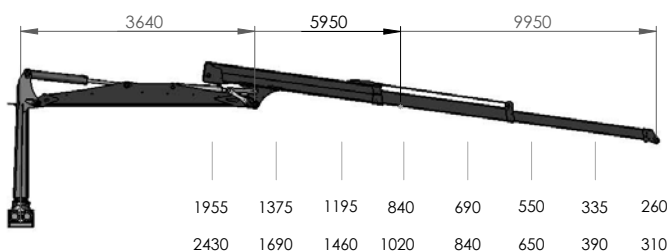
Grue 5180

Grue 6180



Grue 51100

Grue 61100



À savoir :

Les couples de levage indiqués sont des valeurs maximales et n'indiquent pas une force de levage continue. Toutes les données s'entendent sans grappin ni rotateur. La force de levage maximale n'est atteinte qu'avec une pression hydraulique suffisante du véhicule tracteur ou du système hydraulique embarqué. La pression maximale du système doit être réglée de manière à garantir la stabilité.

Grues avec vérin de bras principal vertical



Grue de chargement	4267	4272	4280	4282
Longueur de la grue	6 370 mm	7 140 mm	7 850 mm	7 960 mm
Colonne de grue	2 000 mm	2 000 mm	2 000 mm	2 000 mm
Couple de levage brut/net	56 / 40,5 kNm	56 / 40,5 kNm	56 / 41 kNm	58 / 42 kNm
Télescope	simple	simple	simple	double
Couple de pivotement	15,2 kNm	15,2 kNm	15,2 kNm	15,2 kNm
Zone de pivotement	370°	370°	370°	370°
Rotateur continu	4,5 t	4,5 t	4,5 t	4,5 t
Grappin	Pm 230	Pm 230	Pm 230	Pm 230
Commande de la grue	2 leviers en croix avec 2 fonctions électriques			
Pression de service	190 bars	190 bars	190 bars	190 bars
Débit de la pompe conseillé	35-90 l/min	35-90 l/min	35-90 l/min	35 - 90 l/min
Poids (env.)	1 050 kg	1 100 kg	1 150 kg	1.120 kg



Grue forestière	5280	5287	5286	52100
Longueur de la grue	7 800 m	8 730 mm	8 600 mm	9 800 mm
Colonne de grue	2 076 mm	2 076 mm	2 076 mm	2 076 mm
Couple de levage brut/net	70 / 50 kNm	69 / 52 kNm	70 / 50 kNm	70 / 51 kNm
Télescope	simple	double	double	double
Couple de pivotement	21,5 kNm	21,5 kNm	21,5 kNm	21,5 kNm
Zone de pivotement	370°	370°	370°	370°
Rotateur continu	4,5 t	4,5 t	4,5 t	4,5 t
Grappin	Pm 230	Pm 230	Pm 230	Pm 230
Commande de la grue	2 leviers en croix avec 2 fonctions électriques			
Pression de service	205 bar	190 bars	205 bar	210 bars
Débit de la pompe conseillé	50-100 l/min	50 - 120 l/min	50-120 l/min	50-120 l/min
Poids (env.)	1 250 kg	1 270 kg	1 400 kg	1 400 kg

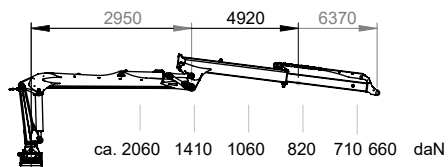
À savoir :

Les couples de levage indiqués sont des valeurs maximales et n'indiquent pas une force de levage continue. Toutes les données s'entendent sans grappin ni rotateur. La force de levage maximale n'est atteinte qu'avec une pression hydraulique suffisante du véhicule tracteur ou du système hydraulique embarqué. La pression maximale du système doit être réglée de manière à garantir la stabilité.

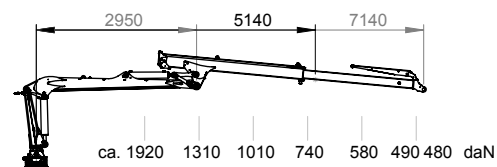


Grue forestière	6280	6286	62100
Longueur de la grue	7 800 mm	8 600 mm	9 800 mm
Colonne de grue	2 076 mm	2 076 mm	2 076 mm
Couple de levage brut/net	79 / 61 kNm	79 / 62 kNm	79 / 62 kNm
Télescope	simple	double	double
Couple de pivotement	25 kNm	25 kNm	25 kNm
Zone de pivotement	370°	370°	370 °
Rotateur continu	6,0 t	6,0 t	6,0 t
Grappin	Pm 230	Pm 230	Pm 230
Commande de la grue	2 leviers en croix avec 2 fonctions électriques		
Pression de service	220 bars	220 bars	220 bars
Débit de la pompe conseillé	50-120 l/min	50 - 120 l/min	50 - 120 l/min
Poids (env.)	1 300 kg	1 450 kg	1 500 kg

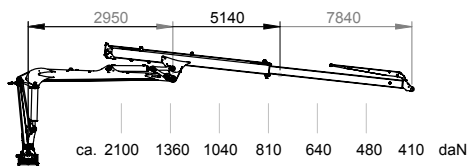
Grue 4267



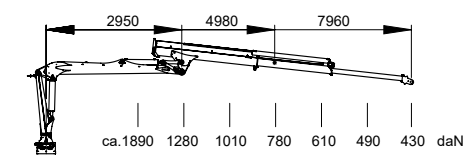
Grue 4272



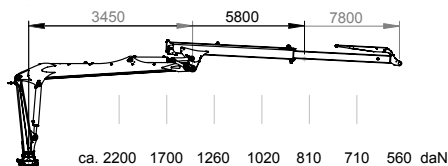
Grue 4280



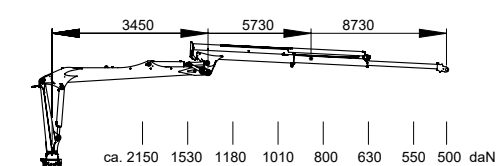
Grue 4282



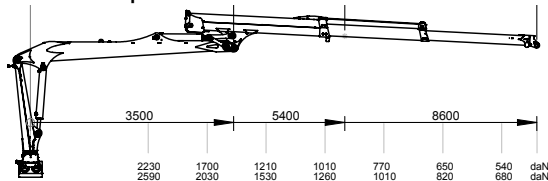
Grue 5280



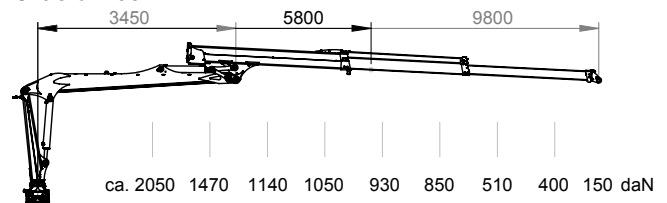
Grue 5287



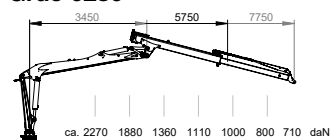
Grue 5286 | Grue 6286



Grue 52100



Grue 6280

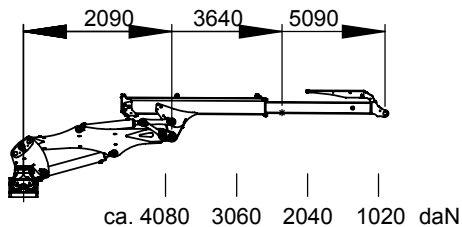


Grues mobiles pour tracteurs

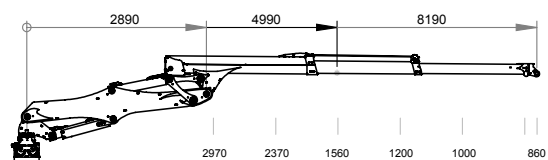


Grue de débardage	5153	5167	7169	7182	7185	71100
Portée	5 090 mm	6 830 mm	6 930 mm	8 190 mm	8 300 mm	10 000 mm
Colonne de grue	---	---	---	---	1 960 mm	1 960 mm
Couple de levage brut/net	69 / 51 kNm	69 / 51 kNm	106 / 70 kNm	106 / 70 kNm	106 / 70 kNm	112 / 70 kNm
Télescope	simple	double	double	double	double	double
Couple de pivotement	21,5 kNm	21,5 kNm	27 kNm	32 kNm	27 kNm	27 kNm
Zone de pivotement	370°	370°	370°	360°	360°	360°
Rotateur continu	6,0 t	6,0 t	10,0 t	10,0 t	10,0 t	10,0 t
Grappin	Pm 270	Pm 270	Pm 360	Pm 360	Pm 360	Pm 360
Commande de la grue	Commande par bloc EHC avec 6 fonctions avec 2 joysticks					
Pression de service	190 bars	190 bars	210 bars	210 bars	210 bars	210 bars
Débit de la pompe conseillé	35-90 l/min	35-90 l/min	50-100 l/min	50-100 l/min	50-100 l/min	50-100 l/min

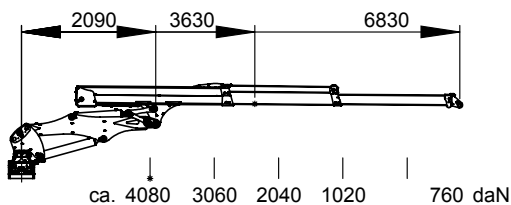
Grue 5153



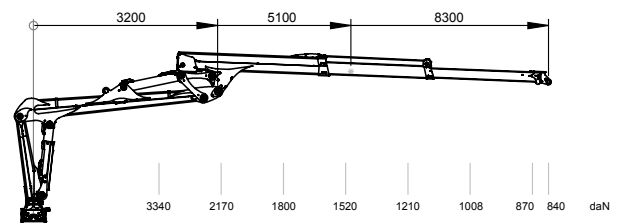
Grue 7182



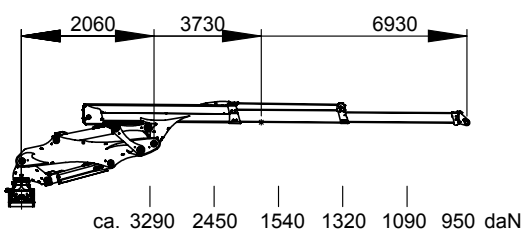
Grue 5167



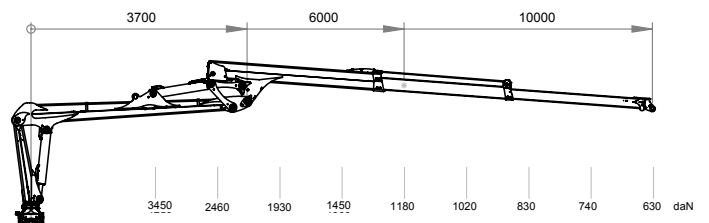
Grue 7185



Grue 7169



Grue 71100

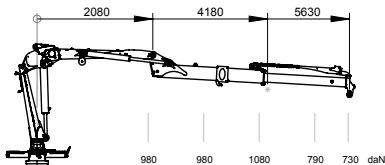


Grues Z

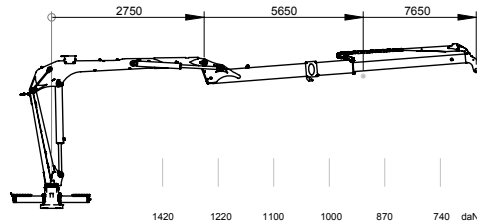


Grue mobile	Z4359	Z5376	Z5388
Longueur de la grue	5 700 mm	7 600 mm	8 800 mm
Colonne de grue	1 740 mm	2 190 mm	2 190 mm
Couple de levage net	40,5 kNm	51 kNm	51 kNm
Télescope	simple	simple	double
Couple de pivotement	15,2 kNm	21,5 kNm	21,5 kNm
Zone de pivotement	370°	370°	370°
Grappin	Pm 230	Pm 230	Pm 230
Commande de la grue	2 leviers en croix avec 2 fonctions électriques		
Pression de service	190 bars	190 bars	200 bars
Débit de la pompe conseillé	35-90 l/min	35-90 l/min	50-100 l/min
Poids env.	945 kg	1 125 kg	1 180 kg

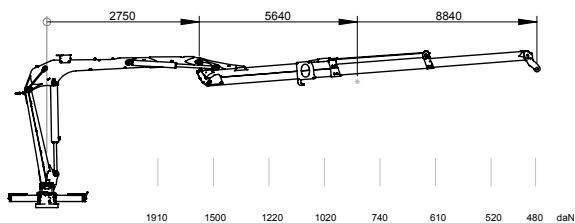
Grue Z4359



Grue Z5367



Grue Z5388



À savoir :

Les couples de levage indiqués sont des valeurs maximales et n'indiquent pas une force de levage continue. Toutes les données s'entendent sans grappin ni rotateur. La force de levage maximale n'est atteinte qu'avec une pression hydraulique suffisante du véhicule tracteur ou du système hydraulique embarqué. La pression maximale du système doit être réglée de manière à garantir la stabilité.